

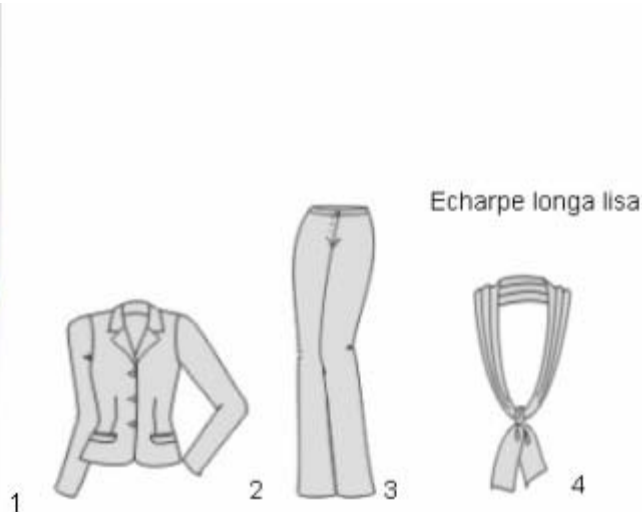
A **Malharia Milan Ltda.** sempre visando excelência no atendimento oferece a sua Empresa duas formas de orçamento, confira nas próximas páginas. A confecção tem um corte com tendências italianas para todas as faixas etárias e diversos setores de sua empresa (**masculino e feminino**). A mão de obra é especializada para Blazers e Jaquetas forradas trabalhando com alfaiataria, bem como para camisaria masculina feita por costureira camiseira. Caimento aliado a conforto e ótimos tecidos fazem esse sucesso que já existe há mais de 20 anos.

Alguns modelos femininos detalhados:

Terninho feminino:
Blazer forrado abotoado, com dois bolsos e lapelas.

Calça com cós, com ou sem passantes, com um abotoamento frontal e zíper, modelo sem bolso, sem vinco e com boca intermediária, levemente mais larga do que corte reto.

Obs: Tecido recomendado
Gabardine Oxford
(melhor custo benefício)

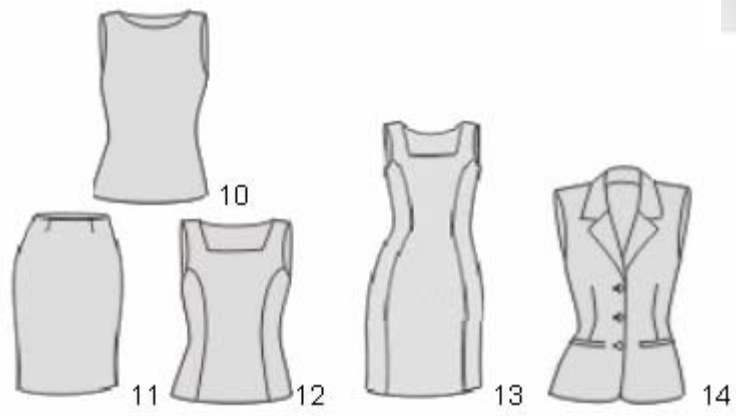


Camisa acinturada, abotoada na frente, em manga curta, ¾ ou longa.

Tecidos Crepe Koshibo (tipo Seda) ou Tecido Misto semelhante a Tricoline composto de 67% poliéster e 33% algodão.



Outras opções: Jaqueta de zíper forrada, Saia básica em Oxford a melhor opção seria fazê-la mais baixa em 2cm e com abertura frontal (no meio da coxa) sem cós (com ou sem forro), Vestido em Oxford com ou sem forro, decote quadrado. Além de blusas, coletes, corpetes, camisetas mais curtas...

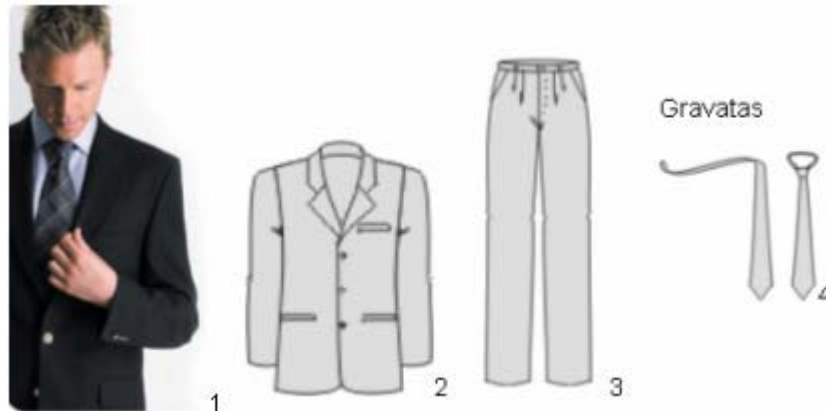


Alguns modelos masculinos:

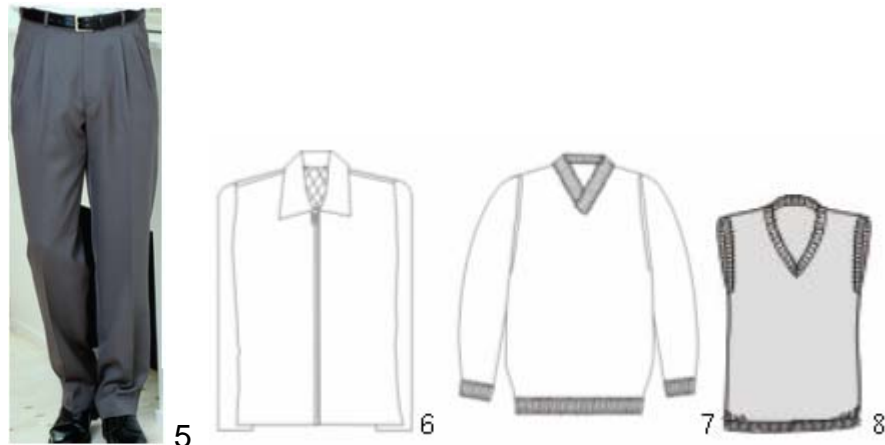
Terno social masculino composto de: Blazer forrado com três botões, com bolso e com lapela. Acabamento interno com entretela importada.

Calça social com passantes, com pregas e quatro bolsos.

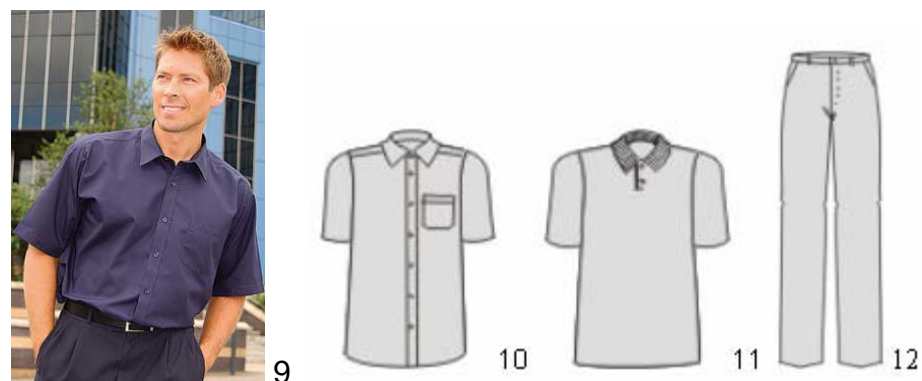
Tecido ideal: Gabardine Oxford (melhor custo benefício do mercado)...



Temos modelos para diversos setores de sua empresa, Calças esporte fino sem pregas com bolso corte faca, Jaquetas de zíper forradas, Blusas e Coletes de lã, Gravatas, sapatos...



Além de nossa mão de obra especializada para camisaria desenvolvendo Camisas de excelente caimento, esportivas ou sociais em manga curta e longa em diversos tecidos. Trabalhamos com Pólos e Blusas decote V em piket, Blusões de Moletom e uniformes esportivos compostos de Jaqueta e calça em Tactel e camisetas em meia malha ou dry-fit...



Consulte sobre outros modelos . . .



Alguns modelos operacionais:

Temos modelos para diversos setores de sua empresa, Calça, Jalecos, Jaqueta, Pólos, trajes para limpeza, copa aventais de médico e serviços gerais.



Outros modelos...

Aventais de todo tipo, cavados, manga curta, manga longa, compridos, mais curtos acinturados, soltos etc.

Temos botas, botinas, sapatos e cintos e outros acessórios.

Trabalhamos com uniformes para os diversos setores de sua empresa...

